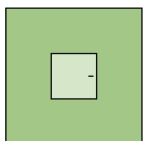
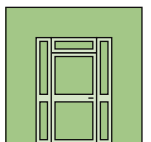
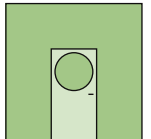
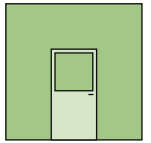
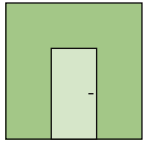


Technische Information



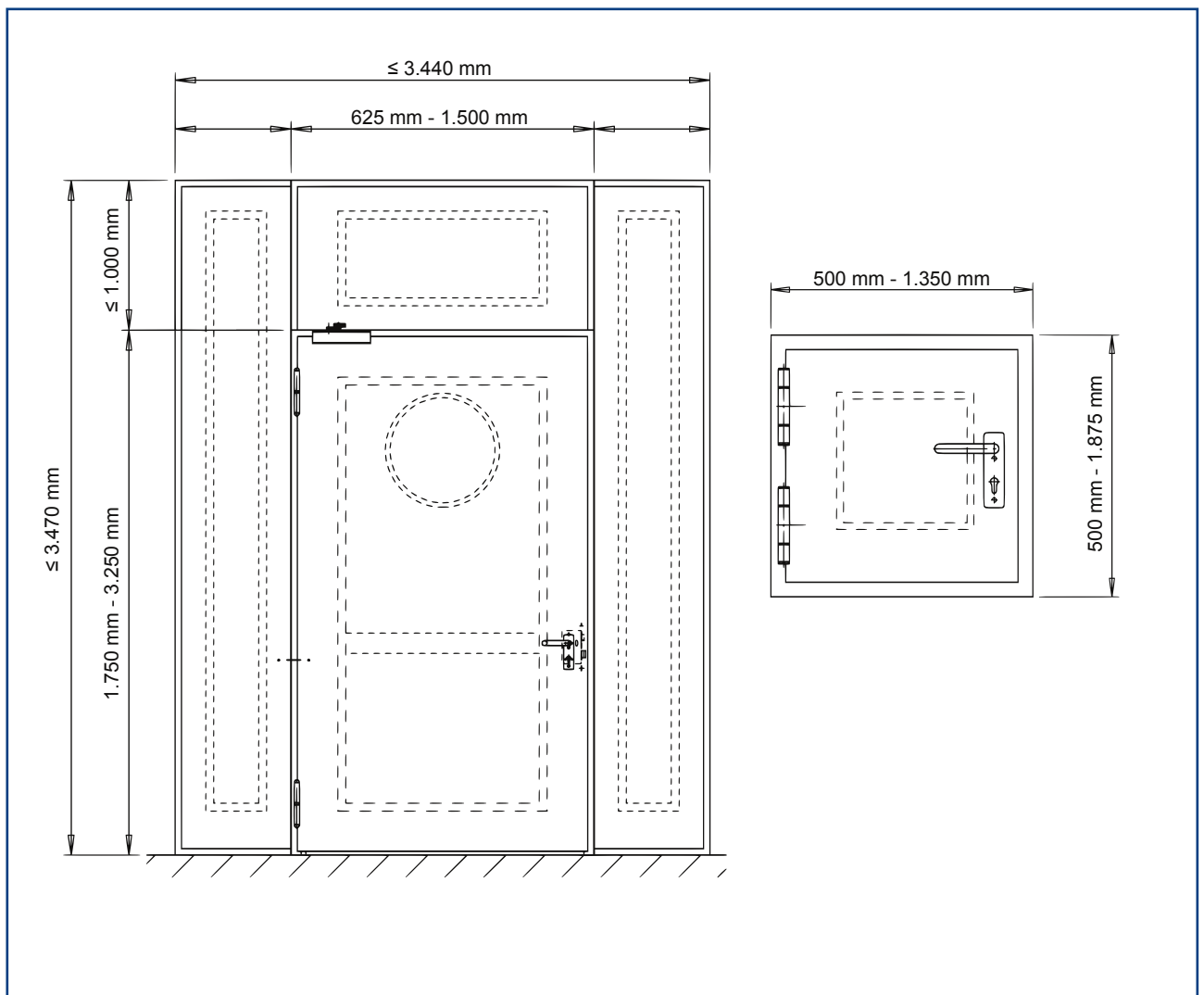
System Schröders TSN-1

Einflügelige feuerhemmende Stahltür / -klappe T 30-1

- wahlweise mit Brandschutzverglasung
- wahlweise mit Ober- und / oder Seitenteil(en)
- wahlweise in Kombination als **Rauchschutztür**
nach DIN 18 095 RS-1
- wahlweise in Kombination als **Einbruchschutztür**
nach EN(V) 1627 ff
WK1(RC1) bis WK4(RC4)
- wahlweise in Kombination als **Schallschutztür**
nach EN ISO 717-1
bis $R_w (C;C_{tr}) = 45$ dB
- wahlweise in Kombination mit **erhöhter Luftdichtigkeit**
nach EN 12207 bis Klasse 4

T 30-1-Tür / -Klappe "System Schröders TSN-1"

- **Feuerschutz** Allgemeine bauaufsichtliche Zulassung Nr. Z-6.20-1909, Deutsches Institut für Bautechnik Berlin
- **Rauchschutz** Allgemeine bauaufsichtliche Zulassung Nr. Z-6.20-1909, Deutsches Institut für Bautechnik Berlin
- **Einbruchschutz** WK1(RC1), Prüfzeugnis Nr. 212 24294, ift Rosenheim
WK2(RC2), Prüfzeugnis Nr. 212-22921, ift Rosenheim
WK3(RC3), Prüfzeugnis Nr. 22-2/04E, PIV Velbert
WK4(RC4), Prüfzeugnis Nr. 22-4/04E, PIV Velbert
- **Schallschutz** bis RW (C;Ctr) = 45 dB nach EN ISO 717-1
Prüfbericht Nr. 162 26873/3.4.0, ift Rosenheim
- **Luftdicht** erhöhte Luftdichtigkeit nach EN 12207 bis Klasse 4
Gutachterliche Stellungnahme 255 31881, ift Rosenheim



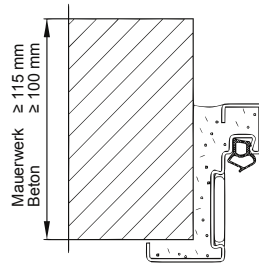
Technische Beschreibung

Maßbereich (Baurichtmaß)	Breite	von 500 mm	bis 1.500 mm
	Höhe	von 500 mm	bis 3.250 mm
	mit Oberteil	Gesamthöhe	max. 3.470 mm
	mit Seitenteil(en)	Gesamtbreite	max. 3.440 mm
Türblatt	Blattdicke 68/69 mm – glatt, doppelwandig Blechdicke 1 mm bis 1,5 mm - wahlweise Isoliereinlage mit Deckblechen vollflächig verklebt und gepresst - dadurch besonders glattes und ebenes Türblatt		
Zarge	Zargensystem „ZNG“ („ZG“) mit bündig eingeklemmten Thelesol® Brandschutzleisten und elastischer Rauchschutzdichtung Eckzarge, wahlweise Ergänzungszarge		
Verglasung (wahlweise)	Glasmaße variabel Mindestfriesbreite: 90 mm - wahlweise Zwischensprossen Bullaue Ø ca. 450 mm (lichter Durchblick)		
Glashalteleisten	mit verdeckter Verschraubung (bei Rechteckverglasung)		
Bodendichtung	erforderlich bei Rauchschutz, Schallschutz, erhöhter Luftdichtigkeit - wahlweise absenkbare Bodendichtung oder Gleitdichtung (patentgeschützt)		
Verriegelung	Einfallenschloss nach DIN 18 250 Profilzylinder vorgerichtet (ohne Zylinder) bei Ausführung WK4(RC4): 3-fach Verriegelung - wahlweise Panikschloss Sicherungszapfen		
Beschläge	- wahlweise jede zugelassene Drückergarnitur - wahlweise Panikstangengriff bei Ausführung WK(RC): Schutzbeschlag DIN 18 257 Türschließer nach DIN EN 1154 2/3-teilige KO-Türbänder mit Kugellager-Zwischenringen - bei kleineren Türen / Klappen wahlweise Federband DIN 18272		
Einbau	- in Mauerwerk (Dicke ≥ 115 mm) - in Beton (Dicke ≥ 100 mm) - in Porenbeton (Dicke ≥ 150 mm) - in feuerbeständige Montagewände min. F90 (Dicke ≥ 100 mm) - in F90 bekleidete Stahlstützen oder -träger (Dicke ≥ 100 mm) - in Brandschutzverglasung F30 - wahlweise stumpfer Einbau zwischen die Laibung		
Kennzeichnung	Übereinstimmungszeichen - „Ü“ gemäß Übereinstimmungszeichenverordnung		

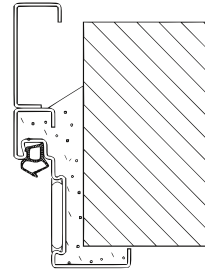
Einbauvarianten

Einbau in

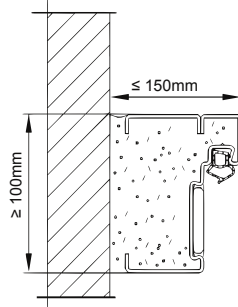
Mauerwerk /
Beton



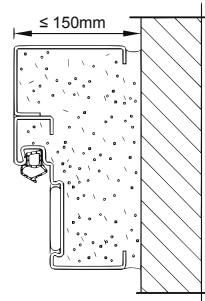
Eckzarge
Eckzarge mit
Ergänzungszarge



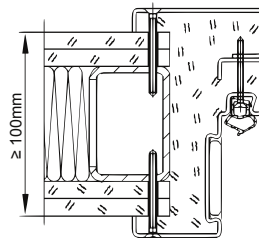
Mauerwerk /
Beton



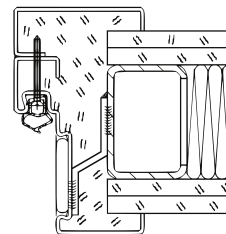
Blockzarge
Eckzarge mit
Ergänzungszarge



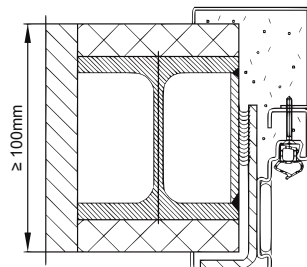
Montagewand
F90



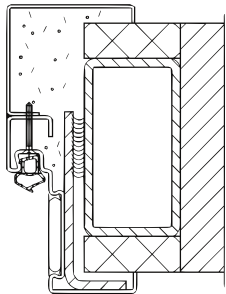
Umfassungszarge
Eckzarge mit
Ergänzungszarge



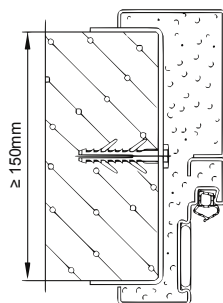
F90 bekleidete
Stahlstützen /
Stahlträger



Umfassungszarge
Eckzarge mit
Ergänzungszarge



Porenbeton



Umfassungszarge
Eckzarge mit
Ergänzungszarge

